

令和3年1月26日
自動車局整備課
自動車局安全政策課

冬用タイヤの安全性を確認することをルール化しました

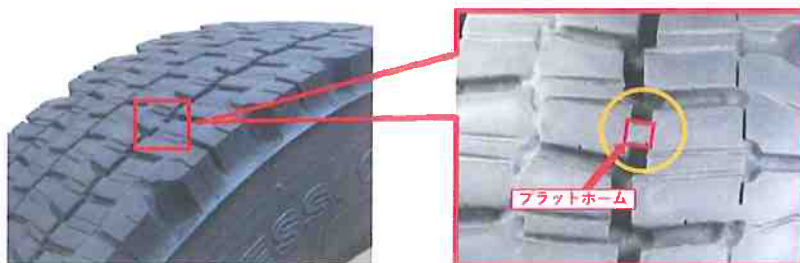
～ 雪道では、使用限度を超えた冬用タイヤの使用は厳禁です ～

昨年末以降の大雪により、関越道や北陸道において多くの大型車両が路上に滞留する事案が発生したことを踏まえ、バス・トラック運送事業者は、雪道において適正な冬用タイヤを使用していることを確認しなければならないこととしました。

1. 改正の概要

- (1) 「貨物自動車運送事業輸送安全規則の解釈及び運用について」の一部改正
- ・整備管理者は、雪道を走行する自動車のタイヤについて、溝の深さがタイヤ製作者の推奨する使用限度※よりもすり減っていないことを確認しなければなりません。
 - ・運行管理者は、雪道を走行する自動車について、点呼の際に上記事項が確認されていることを確認しなければなりません。
- (2) 「旅客自動車運送事業運輸規則の解釈及び運用について」の一部改正
- ・乗合バス・貸切バスについて、上記(1)と同様の改正を行います。

※国内メーカー等の冬用タイヤでは、使用限度の目安として、溝の深さが新品時の50%まですり減った際にプラットホームが溝部分の表面に現れます。



2. スケジュール

公布：令和3年1月26日（本日）
施行：公布の日

<問い合わせ先>

【点検整備について】

自動車局 整備課 児島、川崎

代表:03-5253-8599 (直通)、FAX:03-5253-1639

【運行管理について】

自動車局 安全政策課 谷倉

代表:03-5253-8565 (直通)、FAX:03-5253-1636

冬用タイヤの溝深さに注意！

-大型車の冬用タイヤに関する使用上の注意点-

- 道路で大型車が立ち往生すると、深刻な交通渋滞や通行止めを引き起こします。積雪・凍結道路においては、**必ず適切な冬用タイヤを装着**するなど適切な措置を講じてください。
- 交通渋滞等を引き起こした運送事業者等には監査を行い、**講じた措置が不十分と判断されれば処分の対象**となります。

 積雪・凍結道路では、**冬用タイヤを全車輪に装着**

⇒ 冬用タイヤは全車輪に装着しないと**挙動が安定しません**。

 冬用タイヤの**溝深さが新品時の50%以上**あることを確認

⇒ 溝深さ**50%**を示す「**プラットホーム**」で、**運行前に必ず確認**してください。（一部海外メーカー品は除く）

 積雪・凍結道路での運行前に、**運転上の注意点を把握**

⇒ 積雪・凍結道路においては、
・ **低速ギアでゆっくり発進**
・ **坂道を登り終わるまでギアチェンジしない**
など、運転操作の注意が必要です。



プラットホームとは？

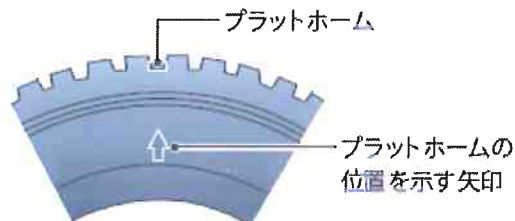
●プラットホームとは

日本国内における道路交通法施行細則等によって定められた冬用タイヤとしての使用限度の目安となる新品時の溝深さから50%の位置にあるゴムの盛り上がりを設置した部分をいいます。



●プラットホームの位置

プラットホームの位置を示す矢印がタイヤの両側面にそれぞれ周上4ヶ所以上に表示されています。



残り溝深さが「プラットホーム」に達している状態。冬用タイヤとして使用できません。

運転上の注意点

- ① 低速ギアでゆっくり発進し、タイヤを空転させない。
- ② 急坂道では登り終わるまで低速ギアを使用し、ギヤチェンジしない。
- ③ 急発進、急加速、急旋回及び急停止は避ける。柔らかくブレーキ。
- ④ カーブに入る前に減速する。速度は控えめ。十分な車間距離。
- ⑤ 冬用タイヤの性能には限界があるので、運転時は細心の注意を払う。
- ⑥ 冬用タイヤを乾燥路や湿潤路で使用する場合は走行速度に注意する。